



МИНИСТЕРСТВО ИНВЕСТИЦИЙ,  
ПРОМЫШЛЕННОСТИ И НАУКИ  
МОСКОВСКОЙ ОБЛАСТИ



ПРАВИТЕЛЬСТВО  
МОСКОВСКОЙ  
ОБЛАСТИ

# Меры поддержки

Министерство инвестиций, промышленности и науки

# Московской области



## Меры поддержки промышленности

|  |           |
|--|-----------|
| • Субсидия на компенсацию затрат на создание инженерной инфраструктуры .....             | <b>04</b> |
| • Фонд развития промышленности МО .....  | <b>05</b> |
| • Портал кооперации промышленных предприятий МО .....                                    | <b>08</b> |
| • Поддержка участников нацпроекта «Производительность труда и поддержка занятости» ..... | <b>09</b> |



## Меры поддержки научной деятельности

|  |           |
|--|-----------|
| • Социальная ипотека .....                           | <b>11</b> |
| • Гранты Правительства Московской области .....      | <b>12</b> |
| • Премии Губернатора Московской области .....        | <b>13</b> |
| • Нацграды Московской области .....                  | <b>15</b> |
| • Центры молодежного инновационного творчества ..... | <b>16</b> |
| • Перечень инновационной продукции .....             | <b>17</b> |
| • Фонд содействия инновациям .....                   | <b>18</b> |



## Поддержка субъектов МСП

|  |           |
|--|-----------|
| • Компенсация затрат на покупку оборудования .....                                     | <b>24</b> |
| • Компенсация затрат на первый взнос при лизинге оборудования .....                    | <b>25</b> |
| • Компенсация затрат социальным предпринимателям .....                                 | <b>26</b> |
| • Предоставление грантов социальным предпринимателям .....                             | <b>27</b> |
| • Компенсация затрат на продвижение товаров, работ и услуг на торговых площадках ..... | <b>28</b> |
| • Компенсация % ставки по кредитам .....   | <b>29</b> |
| • Московский областной Фонд развития микрофинансирования субъектов МСП .....           | <b>30</b> |
| • Московский областной гарантийный Фонд .....  | <b>31</b> |
| • АО «Корпорация МСП» .....  | <b>32</b> |
| • Льготное кредитование субъектов МСП .....  | <b>35</b> |
| • Центры «Мой бизнес» в Подмосковье .....  | <b>36</b> |



МИНИСТЕРСТВО ИНВЕСТИЦИЙ,  
ПРОМЫШЛЕННОСТИ И НАУКИ  
МОСКОВСКОЙ ОБЛАСТИ



ПРАВИТЕЛЬСТВО  
МОСКОВСКОЙ  
ОБЛАСТИ

---

# Меры поддержки промышленности Московской области

Управление промышленной политики, Сошин Андрей Валерьевич  
+7 (493) 602-06-04, доб. 4-08-25, [SoshinAV@mosreg.ru](mailto:SoshinAV@mosreg.ru)

---

## Субсидия для новых предприятий или предприятий, расширяющих свои производственные мощности

### До 80 млн руб. если:

30 новых рабочих мест с з/п > 50 тыс. руб.;  
Инвестиции от 100 млн до 1 млрд руб.

### До 100 млн руб. если:

50 новых рабочих мест с з/п > 50 тыс. руб.;  
Инвестиции от 1 млрд до 5 млрд руб.

### До 200 млн руб. если:

100 новых рабочих мест с з/п > 50 тыс. руб.;  
Инвестиции от 5 млрд руб.

### Условия предоставления поддержки:

- Субсидия не более **20%** от стоимости всего проекта
- Регистрация предприятия на территории МО
- Ведение производственной деятельности в соответствии с **разделом С** (ОКВЭД 2)
- Наличие **технологического присоединения** от ресурсоснабжающей организации
- Наличие **заключения ГАУ МО «Мособлгосэкспертиза»** о правильности определения сметной стоимости по компенсируемым затратам

Водоснабжение



Электрификация



Очистные сооружения



Железнодорожные пути



Дорожная инфраструктура



Теплоснабжение



Газификация



## Приобретение оборудования, в т.ч. для пищевой и перерабатывающей промышленности

### Сумма займа:

**20 - 150** млн рублей

### Процентная ставка:

От **2%** до **5%** (в зависимости от обеспечения банковской гарантией)

### Целевое использование займа:

- Разработка нового продукта/технологии
- Разработка технико-экономического обоснования
- Инжиниринговые услуги
- Приобретение и создание оборудования
- Приобретение прав на результаты интеллектуальной деятельности

### Критерии отбора проектов:

- Финансово-экономическая эффективность проекта
- Финансовая состоятельность Заявителя
- Юридическая чистота Заявителя

Софинансирование со стороны заявителя, частных инвесторов или банков:

**≥ 30%** бюджета проекта

В том числе за счет собственных средств/средств акционеров:

**≥ 15%** от суммы займа

## Развитие удалённых территорий

### Сумма займа:

**10 - 70** млн рублей

### Процентная ставка:

От **0,5%** до **1%** (в зависимости от обеспечения банковской гарантией)

### Целевое использование займа:

- Строительство/реконструкция помещения
- Разработка нового продукта/технологии
- Разработка технико-экономического обоснования
- Инжиниринговые услуги
- Приобретение и создание оборудования
- Приобретение прав на результаты интеллектуальной деятельности

### Займы для проектов на территории городских округов:

**Волоколамск, Зарайск, Лотошино, Луховицы, Озеры, Орехово-Зуево, Серебряные Пруды, Шатура, Шаховская, Электрогорск**

Софинансирование со стороны заявителя, частных инвесторов или банков:

**≥ 30%** бюджета проекта

В том числе за счет собственных средств/средств акционеров:

**≥ 10%** от суммы займа



## Лизинговые проекты

### Сумма займа:

**20 - 150** млн рублей под **1%** при стоимости договора от **45** млн рублей

### Целевое использование займа:

- Разработка нового продукта/технологии
- Разработка технико-экономического обоснования
- Инжиниринговые услуги
- Приобретение и создание оборудования
- Приобретение прав на результаты интеллектуальной деятельности

### Критерии отбора проектов:

- Финансово-экономическая эффективность проекта
- Финансовая состоятельность Заявителя
- Юридическая чистота Заявителя

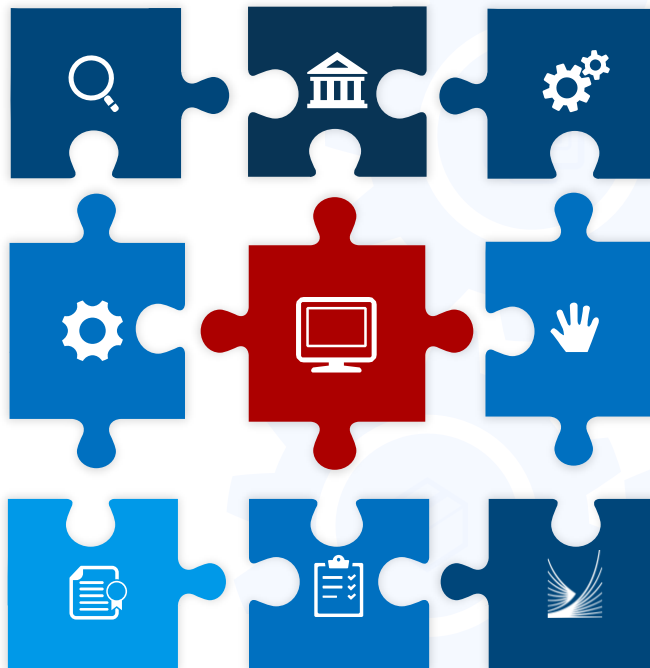
Софинансирование со стороны заявителя, частных инвесторов или банков:

**≥ 55%** бюджета проекта

В том числе за счет собственных средств/средств акционеров:

**≥ 5%** от суммы займа

- Поиск по производимой или закупаемой номенклатуре
- Поиск по заявкам промышленных предприятий
- Поиск по планам закупок госкорпораций
- Поиск промышленных предприятий по различным критериям



- Поиск по объектам бюджетного строительства на территории МО
- Поиск по промышленным предприятиям г. Москвы
- Поиск по свободным ресурсам предприятий
- Получение всех актуальных новостей от Мининвеста МО



## Услуги по обучению и оптимизации производственных процессов с экспертами ФЦК, РЦК, привлеченных партнеров

### Меры поддержки:

- Отраслевые выезды
- Международные стажировки
- Рейтинги предприятий
- Фабрика процессов
- Создание новых служб занятости населения
- Программы обучения: Лидеры производительности, Акселератор экспортного роста

### Соответствие критериям:

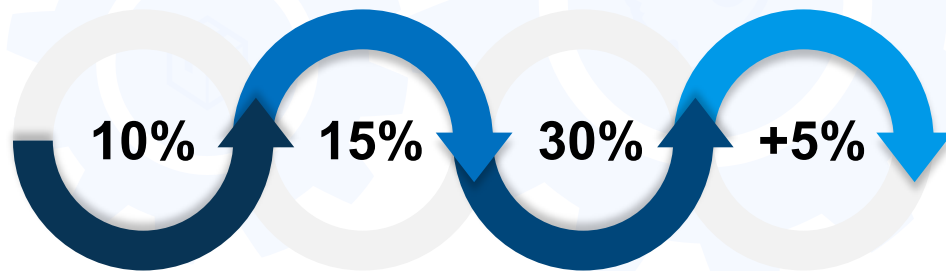
- Принадлежность к отрасли: обрабатывающее производство, с/х, транспорт, строительство, ЖКХ
- Объем выручки: от 800 млн руб. до 30 млрд руб. в год
- Зарегистрировано в форме юр. лица или обособленного подразделения на территории МО

### Получение займов ФРП РФ и ФРП МО

**Субсидирование** процентной ставки по кредиту для предприятий МСП

**Адресная поддержка** предприятий консультантами в сфере повышения производительности труда

Рост производительности труда на **10%, 15% и 30% в 1, 2, 3 год** участия в национальном проекте, далее прирост не менее **5%** в год



# Меры поддержки научной деятельности Московской области

Управление науки и инноваций, Антонова Александра Владимировна  
+7 (498) 602-06-04, доб. 4-08-13, AntonovaAIV@mosreg.ru

---

## Обеспечение жильём молодых учёных и специалистов научных организаций и молодых уникальных специалистов ОПК

### Условия предоставления:

- Для физических лиц
- Возраст до 35 лет
- Проценты по кредиту платит участник
- 100% оплачивается из бюджета Московской области (50% жилищная субсидия / 50% в течение срока погашения ипотечного кредита)

### Критерии к получателю:

- Отсутствие у гражданина и членов его семьи жилого помещения на праве собственности или по договору социального найма;
- Возможность получения ипотечного жилищного кредита;
- Неполучение государственного жилищного сертификата;
- Наличие непрерывного стажа работы не менее 1 года в организациях зарегистрированных в МО как основного места работы;
- Соответствие категории «молодой ученый и специалист»;

**Заявление****01**

Подать пакет документов в Мининвест Московской области

**Проверка****02**

Проверка заявителя на предмет возможности участия в программе

**Одобрение****03**

Одобрение на совете коллегиальных совещательных органов

**Вручение****04**

Вручение свидетельств на право получения жилищной субсидии

**Заселение****05**

Выбор жилья и оформление договоров ипотечного кредитования

## Гранты на реализацию научных, научно-технических и инновационных проектов, особо значимых для Московской области

### Условия предоставления:

- Организация зарегистрирована на территории МО
- Софинансирование грантополучателем проекта в размере не менее 20% от гранта
- Наличие софинансирования со стороны промышленных партнеров
- Наличие производственных мощностей
- Коммерциализация проекта

Ежегодный бюджет:  
**50 млн руб.**

Сумма одного гранта:  
**до 10 млн руб.**



## Премии за достижение молодыми учёными и специалистами выдающихся научно-технических результатов

### Условия предоставления:

- Для физических лиц
- Наличие учёной степени
- Участие в научных мероприятиях
- Наличие патентов по заявленной тематике работы
- Наличие призов, наград и иных достижений в заявленной тематике работы
- Участие в НИОКР в рамках грантов, договоров с научными организациями и фондами
- Наличие публикаций в ведущих научных журналах по заявленной тематике работы

Ежегодный бюджет:  
**10,5 млн руб.**

Размер одной премии:  
**700 тыс. руб.**

### Премии вручаются:

- За достижение молодыми учеными и специалистами выдающихся научных и (или) научно-технических результатов в приоритетных для Московской области направлениях развития науки, технологий и техники;
- За разработку новой техники, технологий и методик, способствующих продвижению инноваций в экономику и социальную сферу.

### Премии за достижения в коммерциализации научных исследований и разработок

#### Условия предоставления:

- Соответствие объема произведенной продукции
- Соответствие объема внутренних затрат на НИР
- Количество организаций, внедривших результаты НИОКР
- Цифровизация производственных процессов
- Внедрение на предприятиях госкорпораций

Ежегодный бюджет:  
**10 млн руб.**

Размер одной премии:  
**1 млн руб.**



## Субсидии на развитие наукоградов Московской области

### Условия предоставления:

- Для администраций муниципальных образований
- На развитие научно-производственного комплекса наукоградов
- На сохранение и развитие инфраструктуры
- На мероприятия, способствующие реализации инновационных проектов, направленных на создание и развитие производства высокотехнологичной промышленной продукции и (или) инновационных товаров и услуг

**329,5 млн рублей**

**Бюджет на 2021 год**

**138,4 млн рублей**

**Федеральный бюджет**

**157,9 млн рублей**

**Региональный бюджет**

**32,9 млн рублей**

**Бюджет наукоградов**



## Субсидии для создания, дооснащения и обеспечение деятельности ЦМИТ

### Условия предоставления:

- Для субъектов МСП
- Регистрация на территории Московской области
- Софинансирование не менее 10%
- Наличие собственного или арендованного помещения

28 млн рублей

7 млн рублей

3,2 млн рублей

1,6 млн рублей

Бюджет на 2021 год

Субсидии на создание ЦМИТ

Субсидии на дооснащение ЦМИТ

Субсидии на поддержку деятельности ЦМИТ



## Выявление инновационной продукции и информационное обеспечение потенциальных потребителей

### Условия предоставления:

- Для юридических лиц и индивидуальных предпринимателей
- Соответствие показателям научно-технической новизны продукта
- Наукоёмкость инновационной продукции
- Выведение продукции на рынок
- Наличие положительного социально-экономического эффекта от реализации

Выявление и поиск продукции



Повышение ликвидности



Информационная поддержка

Сотрудничество и кооперация

## Программа «Старт»

### Поддержка стартапов на ранних стадиях развития

**Размер гранта:** до 10 млн рублей

**Срок выполнения:** 1 год

**Средства грантового финансирования могут быть использованы** для финансового обеспечения расходов на выполнение НИОКР в рамках реализации инновационного проекта в соответствии с утвержденной сметой расходов средств гранта:

- Заработная плата и начисления на заработную плату
- Материалы, сырье, комплектующие (не более 20% от суммы гранта)
- Прочие общехозяйственные расходы (не более 5% от суммы гранта)
- Оплата работ соисполнителей и прочие работы и услуги производственного характера, выполняемые сторонними организациями (в совокупности не более 25% от суммы гранта)

#### Направления программы (лоты):

- **H1.** Цифровые технологии
- **H2.** Медицина и технологии здоровьесбережения
- **H3.** Новые материалы и химические технологии
- **H4.** Новые приборы, интеллектуальные технологии производства
- **H5.** Биотехнологии
- **H6.** Ресурсосберегающая энергетика

## Программа «Развитие»

### Поддержка компаний, имеющих опыт разработки и продаж наукоемкой продукции

**Размер гранта:** до 20 млн рублей

**Срок выполнения:** не более 2-х лет

**Средства грантового финансирования могут быть использованы** для финансового обеспечения расходов на выполнение НИОКР в рамках реализации инновационного проекта в соответствии с утвержденной сметой расходов средств гранта.

#### Ожидаемые результаты:

- Защита ИС в процессе выполнения НИОКР
- Создание собственного производства наукоемкой продукции
- Прирост объема реализации инновационной продукции, созданной в результате выполнения проекта (ежегодные плановые показатели на 5 лет устанавливаются при заключении договора гранта)
- Прирост количества созданных или модернизируемых высокопроизводительных рабочих мест в рамках реализации проекта (ежегодные плановые показатели на 5 лет устанавливаются при заключении договора гранта)

## Программа «Кооперация»

**Поддержка малых инновационных предприятий, направленная на развитие партнерства между малыми предприятиями, средним и крупным бизнесом**

**Размер гранта:** до 25 млн рублей

**Срок выполнения:** не более 2-х лет

**Средства грантового финансирования могут быть использованы** для финансового обеспечения расходов на выполнение НИОКР в рамках реализации инновационного проекта в соответствии с утвержденной сметой расходов средств гранта.

### Ожидаемые результаты:

- Защита ИС в процессе выполнения НИОКР
- Создание собственного производства наукоемкой продукции
- Объем реализации инновационной продукции, созданной в результате выполнения проекта, должен составить не менее суммы полученных средств (результат должен быть достигнут в течение 5 лет с даты завершения НИОКР)
- Обеспечена поставка новой наукоемкой продукции, созданной в результате выполнения НИОКР, промышленному партнеру в порядке и на условиях, предусмотренных в соглашении между партнером и грантополучателем

## Программа «Коммерциализация»

**Поддержка малых инновационных предприятий, завершивших НИОКР и планирующих создание/расширение производства инновационной продукции**

**Размер гранта:** до 20 млн рублей

**Срок выполнения:** 1 год

**Средства грантового финансирования могут быть использованы** для финансового обеспечения связанных с реализацией инновационного проекта расходов, согласно перечню, утвержденному приказом Минэкономразвития России от 27.10.14 № 680

### Ожидаемые результаты:

- Создание/расширение собственного производства наукоемкой продукции
- Прирост объема реализации инновационной продукции, созданной в результате выполнения проекта (ежегодные плановые показатели на 5 лет устанавливаются при заключении договора гранта)
- Прирост количества созданных или модернизируемых высокопроизводительных рабочих мест в рамках реализации проекта (ежегодные плановые показатели на 5 лет устанавливаются при заключении договора гранта)

## Программа «Интернационализация»

Поддержка малых компаний, реализующих совместные проекты по разработке и освоению выпуска новых видов продукции с участием зарубежных партнеров а также поддержку компаний, разрабатывающих продукцию для реализации на зарубежных рынках

**Размер гранта:** до **15 млн** рублей

**Срок выполнения:** не более **2-х лет**

### Ожидаемые результаты:

- Защита ИС в процессе выполнения НИОКР, в т.ч. на рынках, на которые была запланирована поставка продукции по проекту
- Создание собственного производства наукоемкой продукции
- Прирост объема реализации инновационной продукции, созданной в результате выполнения проекта
- Прирост количества созданных или модернизируемых высокопроизводительных рабочих мест в рамках реализации проекта

**Экспорт**, поддержка экспортно-ориентированных компаний, имеющих опыт разработки и продаж наукоемкой продукции за рубежом, планирующих разработку и освоение новых видов продукции

**Международные программы**, поддержка компаний, реализующих совместные проекты по разработке и освоению новых видов продукции с участием зарубежных партнеров





МИНИСТЕРСТВО ИНВЕСТИЦИЙ,  
ПРОМЫШЛЕННОСТИ И НАУКИ  
МОСКОВСКОЙ ОБЛАСТИ



ПРАВИТЕЛЬСТВО  
МОСКОВСКОЙ  
ОБЛАСТИ

# Меры поддержки субъектов МСП Московской области

Управление поддержки и развития предпринимательства, Лисятникова Людмила Леонидовна  
+7 (498) 602-06-04, доб. 4-08-66, [LisyatnikovaLL@mosreg.ru](mailto:LisyatnikovaLL@mosreg.ru)

## Субсидии субъектам МСП до **10 млн рублей** на закупку оборудования (в т.ч. спецтехника) для создания, развития или модернизации производства

### Основные условия:

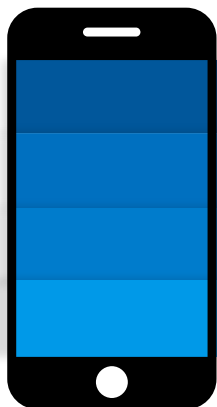
- Приобретаемое оборудование должно быть произведено в течение последних **5 лет** и не находиться ранее в эксплуатации
- На сумму не более **50%** от фактически произведенных затрат по закупке оборудования, но не более **10 млн рублей**

### Приоритетные заявители:

- Ведение деятельности менее 1 года
- Предприятия из отдаленных городских округов

### Критерии отбора заявителей:

- Создание новых рабочих мест
- Рост средней заработной платы
- Увеличение выручки и налоговых отчислений



Конкурсный отбор 2 раза в год

Подача заявок через сайт РПГУ

<https://uslugi.mosreg.ru/>

Предоставление субсидии по итогам решения конкурсной комиссии

## Субсидии субъектам МСП до **5 млн рублей** на лизинг оборудования (в т.ч. спецтехника)

### Основные условия :

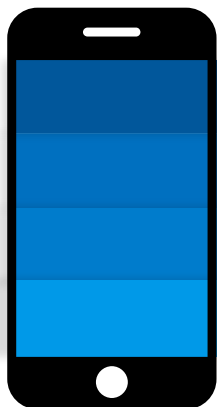
- Приобретаемое оборудование должно быть произведено в течение последних **5 лет** и не находиться ранее в эксплуатации
- На сумму не более **70%** от фактически уплаченного первого взноса (аванса) по договорам лизинга, но не более **5 млн рублей**

### Приоритетные заявители:

- Ведение деятельности менее 1 года
- Предприятия из отдаленных городских округов

### Критерии отбора заявителей:

- Создание новых рабочих мест
- Рост средней заработной платы
- Увеличение выручки и налоговых отчислений



Конкурсный отбор 2 раза в год

Подача заявок через сайт РПГУ

<https://uslugi.mosreg.ru/>

Предоставление субсидии по итогам решения конкурсной комиссии

## Субсидии социально ориентированным субъектам МСП до **3 млн рублей** на аренду, ремонт, приобретение оборудования

### Основные условия :

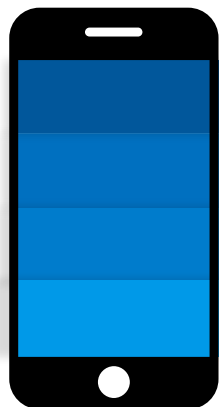
- Компенсация до **85%** от фактически произведенных затрат, но не более **2 млн руб.**, **если для детей до 3 лет** – не более **3 млн руб.**
- Предприятие должно войти в перечень социальных предприятий (заявка подается через офисы центров «Мой бизнес»)

### Приоритетные заявители:

- Ведение деятельности менее 1 года
- Предприятия из отдаленных городских округов

### Критерии отбора заявителей:

- Создание новых рабочих мест
- Рост средней заработной платы
- Увеличение выручки и налоговых отчислений



Войти в перечень соц. предприятий

Конкурсный отбор 1 раз в год

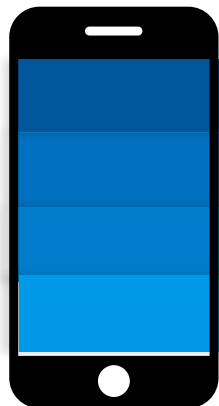
Подача заявок через сайт РПГУ <https://uslugi.mosreg.ru/>

Предоставление субсидии по итогам решения конкурсной комиссии

**Гранты социально ориентированным субъектам МСП до 500 тыс. рублей на ведение деятельности (в т.ч. аренду, ремонт, инженерную инфраструктуру, услуги связи, приобретение оргтехники, переоборудование транспорта для перевозки маломобильных групп населения, оборудования и сырья, паушальный взнос)**

**Основные условия :**

- Софинансирование **50%** затрат, сумма **100 – 500 тыс. руб.**
- Предприятие должно войти в перечень социальных предприятий (заявка подается через офисы центров «Мой бизнес»)
- Обучение по направлению осуществления деятельности в сфере социального предпринимательства не позднее чем за 1 год до получения гранта
- Предоставление документов для признания социальным предприятием в течение **3 лет** после получения гранта



**Войти в перечень соц. предприятий**

**Подача заявок через сайт РПГУ**

**<https://uslugi.mosreg.ru/>**

**Предоставление гранта по итогам решения конкурсной комиссии**

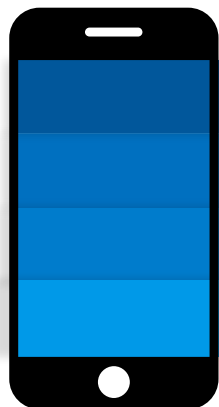
## Субсидии субъектам МСП и самозанятым Московской области до **500 тыс. рублей** для выхода на торговые площадки

### Основные условия:

- Реализация товаров собственного производства
- Осуществление деятельности в приоритетных отраслях (производство, с/х)
- Возмещаются **50 %** затрат: **комиссия** маркетплейсам + **продвижение** товаров на маркетплейсах

### Приоритетные заявители:

- Самозанятые и микропредприятия
- Предприятия из отдаленных городских округов
- Выход на торговые площадки в текущем году



Конкурсный отбор **1 раз в год**

Подача заявок через сайт РПГУ

<https://uslugi.mosreg.ru/>

Предоставление субсидии по итогам решения конкурсной комиссии

## Субсидии кредитным организациям, предоставляющим кредиты по льготной процентной ставке субъектам МСП Московской области

### Основные условия :

- Осуществление деятельности в отраслях:
  - обрабатывающее производство;
  - туризм, гостиницы, общепит;
  - в области информации и связи;
  - транспортировка и хранение
- Кредит на развитие деятельности от **5 до 100 млн руб.**
- **Размер компенсации % ставки** – **4,5 %** (см. актуальную ставку рефинансирования)
- Льготный % - **1** год, для удаленных территорий - **2** года
- Численность сотрудников не менее **50 чел.**
- **Сохранение занятости не менее 90 %**

**! Предприниматель сразу платит пониженную ставку по кредиту**

### Требования к банкам-агентам:

- Наличие **лицензии**
- Соблюдение обязательных нормативов **ЦБ**
- Наличие структурных подразделений в **МО**
- Опыт кредитования МСП **не менее 2 лет**
- Размер собственного капитала более **100 млрд руб.**





## Предоставление субъектам МСП микрозаймов до 5 млн рублей

### Условия:

- Без дополнительных комиссий
- Гибкий график погашения (отсрочка)
- Широкий спектр обеспечения (залог)
- Возможна поэтапная выдача займа
- Возможно получение более одного займа
- Возможно рефинансирование действующих «дорогих» кредитов

Ставка – от **4,5%** до **6,75%** годовых  
(для промышленности и других приоритетных направлений)

Ставка – от **9%** до **11,25%** годовых  
(для неприоритетных направлений)

### Специальные программы:

- Начни своё дело, - Исполнение госконтракта,
- Антикризисный заём, - Предпринимательский заём самозанятым,
- Общественное питание в ключевых точках роста.



## Предоставление поручительств по обязательствам субъектов МСП и физических лиц, применяющих специальный налоговый режим «Налог на профессиональный доход» по кредитным договорам/договорам займа/договорам банковской гарантии/договорам лизинга

### Условия предоставления:

- Ведение деятельности более 3 месяцев
- Без долгов по налогам и сборам (допускается до 50 тыс. рублей)
- Отсутствие задолженности по заработной плате
- С **собственным** залоговым **обеспечением** в объеме не менее **50%** (не менее **30%** при согарантии с **АО «Корпорация МСП»** по кредитным договорам)

### Ограничения:

- Игорные бизнесы, ломбарды

### По кредитным договорам:

- До **50%** от суммы кредита
- На срок до **10 лет**
- До **42 млн** рублей
- Вознаграждение Фонда до **1%** годовых от суммы поручительства

### По банковским гарантиям:

- До **50%** от суммы гарантии
- На срок до **3 лет**
- До **30 млн** рублей
- Вознаграждение Фонда **1%** годовых

### По договорам лизинга:

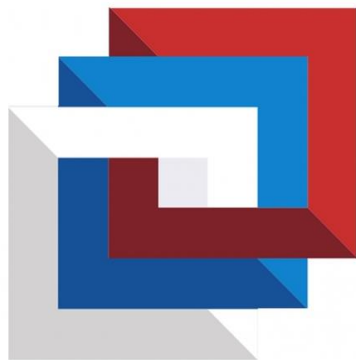
- До **50%** от суммы лизинга
- На срок до **5 лет**
- До **42 млн** рублей
- Вознаграждение Фонда **0,75%** годовых

## Предоставление гарантий субъектам МСП в целях обеспечения кредитов (обеспечение требуется для получения гарантии свыше 100 млн рублей)

### Сумма гарантии:

- **50%** от суммы кредита
- **70-75%** от суммы кредита в рамках ряда специальных продуктов и продуктов «Согарантии»
- До **85%** в рамках согарантии для возобновления деятельности
- До **100%** от суммы кредита для стартапов, в рамках согарантии для поддержки и сохранения занятости

### Срок гарантии: до 15 лет



### Обеспечение:

- **< 100 млн** рублей – не требуется
- **> 100 млн** рублей – последзалог, созалог или поручительство

### Вознаграждение за гарантию:

- **0,75%** годовых
- **0,5%** годовых (при сумме гарантии > 500 млн рублей)

### Для отдельных гарантийных продуктов:

- **0,4%** годовых – для застройщиков, применяющих счета эскроу
- **0,1%** годовых для субъектов МСП на возобновление деятельности
- **0%** годовых для субъектов МСП на неотложные нужды для поддержки и сохранения занятости

## Предоставление выгодных условий для кредитования

**Срок финансирования:** до 3 лет



От **3 млн** рублей до  
**1 млрд** рублей по  
ставке **8,5%**  
годовых



До **0,5 млн** рублей  
для ИП и  
самозанятых



Не более **4 млрд**  
рублей на 1  
заёмщика



## Предоставление субсидий в целях кредитования субъектов малого и среднего предпринимательства

### Специальные условия:

До **10 млн** рублей на срок до **5 лет** под **9,95% годовых** для ИП и самозанятых по кредитам на развитие предпринимательской деятельности

### Сумма субсидирования:

От **0,5 млн** рублей до **2 млрд** рублей по ставке **8,5% годовых**



#### Срок финансирования:

- Инвестиционные цели – до **10 лет**
- Оборотные цели – до **3 лет**



#### Сумма финансирования:

- Инвестиционные цели – от **0,5 млн** до **2 млрд** рублей
- Оборотные цели – от **0,5 млн** до **500 млн** рублей



## Предоставление малым и средним предприятиям Московской области льготного кредитования

### Обеспечение:

- Ставка не выше **8,5% годовых**
- Залог недвижимости, приобретаемой техники/оборудования
- Поручительство собственников
- Иное имущество заёмщика
- Гарантийные инструменты господдержки МСП

**Сумма кредита:**  
от **500 тыс.** рублей  
до **500 млн** рублей

Срок кредита:  
До **3-х лет**

**Сумма кредита:**  
От **500 тыс.** рублей  
До **2 млрд** рублей

Срок кредита:  
До **10 лет**

### Деятельность в одной или нескольких приоритетных отраслях экономики:

- Сельское хозяйство
- Обрабатывающее производство
- Строительство
- Деятельность в сфере туризма
- Деятельность в области информации и связи
- Производство и распределение электроэнергии, газа и воды
- Здравоохранение
- Образование
- Водоснабжение
- Деятельность гостиниц
- Деятельность в области культуры
- Наука и техника
- Транспортировка и хранение
- Торговля (только при реализации инвестиционных проектов)

## Преимущества центра поддержки предпринимателей в Московской области

### Все услуги Центра оказываются бесплатно

- Получить услуги Центра может любой субъект малого и среднего предпринимательства в любой сфере бизнеса (производство, торговля, услуги), а также самозанятые граждане и физические лица планирующие ведение собственного дела
- Помощь в оформлении услуг для предпринимателей можно получить в любом Центре «Мой бизнес»

### Поддержка Центра:

- Консультирование (по вопросам начала собственного дела, финансового планирования, маркетинга, применения трудового законодательства, лицензирования и патентования, правовым вопросам и др.)
- Обучение (семинары, конференции, форумы, тренинги)
- Предоставление рабочих мест в коворкинг-центрах на льготных условиях
- Участие в выставочно-ярмарочных мероприятиях
- Содействие в популяризации продукции субъектов МСП и самозанятых граждан

**Центры «Мой бизнес» расположены во всех городских округах Подмосковья**

Единый номер колл-центра: **0150**

Центр «Мой бизнес»: **8 (495) 109-07-07**

## Помощь в оказании инжиниринговых услуг можно получить в любом Центре «Мой бизнес»

### Услуги предоставляются на условиях софинансирования:

- от **5%** стоимости услуги оплачивает Заявитель
- до **95%** стоимости услуги оплачивает Региональный центр инжиниринга



Разработка программ  
модернизации,  
бизнес-планов



Проведение аудитов  
(технические, экологические,  
финансовые и другие)



Инженерно-  
консультационные и  
расчетно-аналитические  
услуги



Маркетинговые  
услуги



Сертификация и  
патентование



Создание конструкторской  
документации

### Поддержка предоставляется:

МСП

Производственным и  
сельхоз  
предприятиям

При отсутствии  
задолженности по  
налогам и сборам